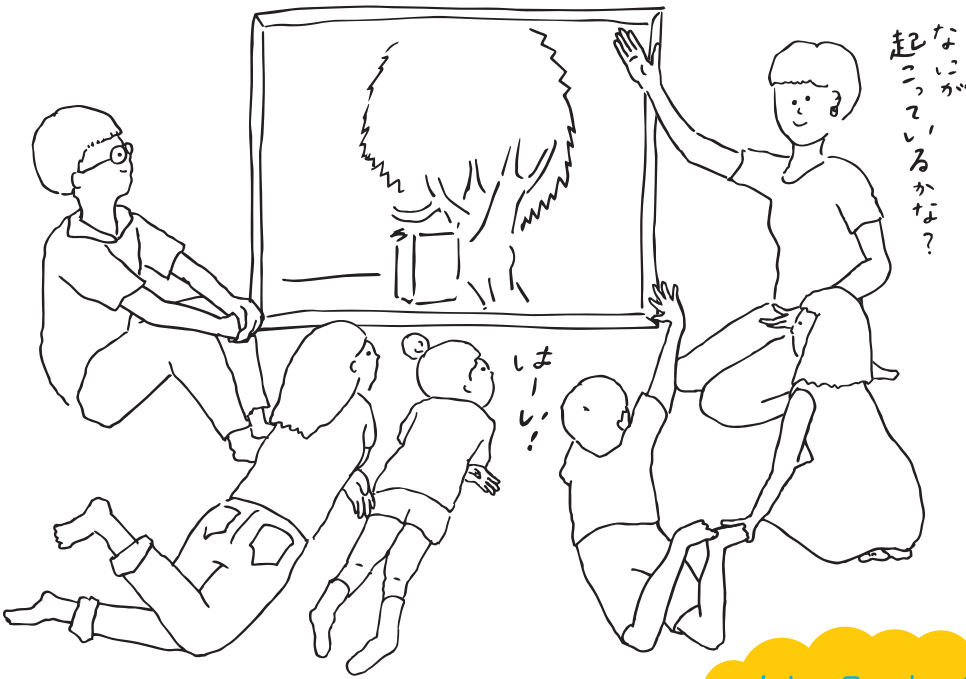


美術行を見ながら、
おしゃべりしよう。



ミテハナソウ



展 2017

自由に見に来てね。
観覧料 **無料**

対話による美術鑑賞プロジェクト

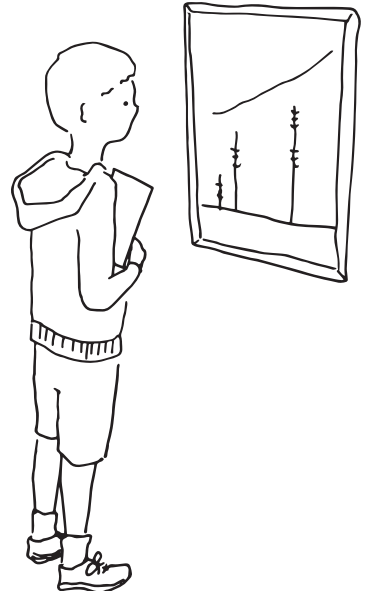
2017/8/5 SAT. — 8/31 THU.

休館日 月曜日 開館時間 10:00~18:00(入館は17:30まで)

佐倉市立美術館
Sakura City Museum of Art

ミテ・ハナソウHP <http://www.mitehana.com>

主催: 佐倉市立美術館 / 企画協力: 認定NPO法人芸術資源開発機構 (ARDA アルダ)



ミテ・ハナソウ展 2017 へようこそ!

〈ミテ・ハナソウ展2017〉は、
 作品を見て、かんじたり考えたりしたことを、
 おしゃべりしながら、たのしむ展覧会の第3弾です。
 今年は「柴宮忠徳展」の一部として開催します。
 ミテ*ハナさんと、いっしょに来た家族や友だちと、
 たまたまとなりにいる人と、気軽に、かんじたこと、
 考えたことを、おしゃべりしてください。
 一人では気がつかなかった発見があるかもしれません。

ミテ・ハナソウ・カイ

会期中 毎日開催 11:00～(1時間程度)

申込不要
無料

市民ボランティアの
鑑賞コミュニケーター
「ミテ*ハナさん」が
進行役となって、
対話をしながら
作品をみていきます。

ミテ*ハナさんが
待ってるよ!



ひとりで静かに、ジックリ 作品と向きあうせまい部屋----- 静けさの間

3階 展示室

展示室のマナーを 守って楽しもう

- 作品からはなれてみよう
- ゆっくりあるこう
- 小さめの声でおしゃべりしよう

※ 作品管理のため室温は21℃に設定しています。寒いので上着をお持ちいただくなど、温度調節しやすい服装でおいでください。

研究の間

作品や作者のことを
アレコレ調べたり、
コメントを書いて
貼ったりする部屋
クリップボードとえんぴつは
ここで貸し出しています。

椅子の間

イスを自由にうごかして、
好きな絵の前で、
ユックリ座ってみる部屋

寝ころびの間

靴をぬいで、ゴロゴロと
ねころんだりしながら、
くつろいで作品をみる部屋

映像 コーナー

入口

出口

電車でお越しの方

- 京成佐倉駅南口より徒歩8分、または、ちばグリーンバス「JR佐倉駅行」か「第三工業団地行」で「佐倉市立美術館」下車すぐ
- JR佐倉駅北口より徒歩20分、または、ちばグリーンバス「京成佐倉駅行」か「田町車庫行」で「二番町」下車すぐ

お車でお越しの方

- 東関東自動車道佐倉インターより約5km(無料駐車場あり)

※ 展覧会の期間、エントランスホールが耐震補強工事のため、正面入口がご利用いただけません。お手数をおかけして申し訳ございませんが、正面東側の仮設入口から施設内にお入りくださいますよう、ご協力をお願い申し上げます。

●次回展覧会 自転車の世紀 2017年10月28日(土)～12月17日(日)

佐倉市立美術館

〒285-0023 千葉県佐倉市新町210番地
TEL. 043-485-7851

Sakura City Museum of Art <http://www.city.sakura.lg.jp/sakura/museum/>

